

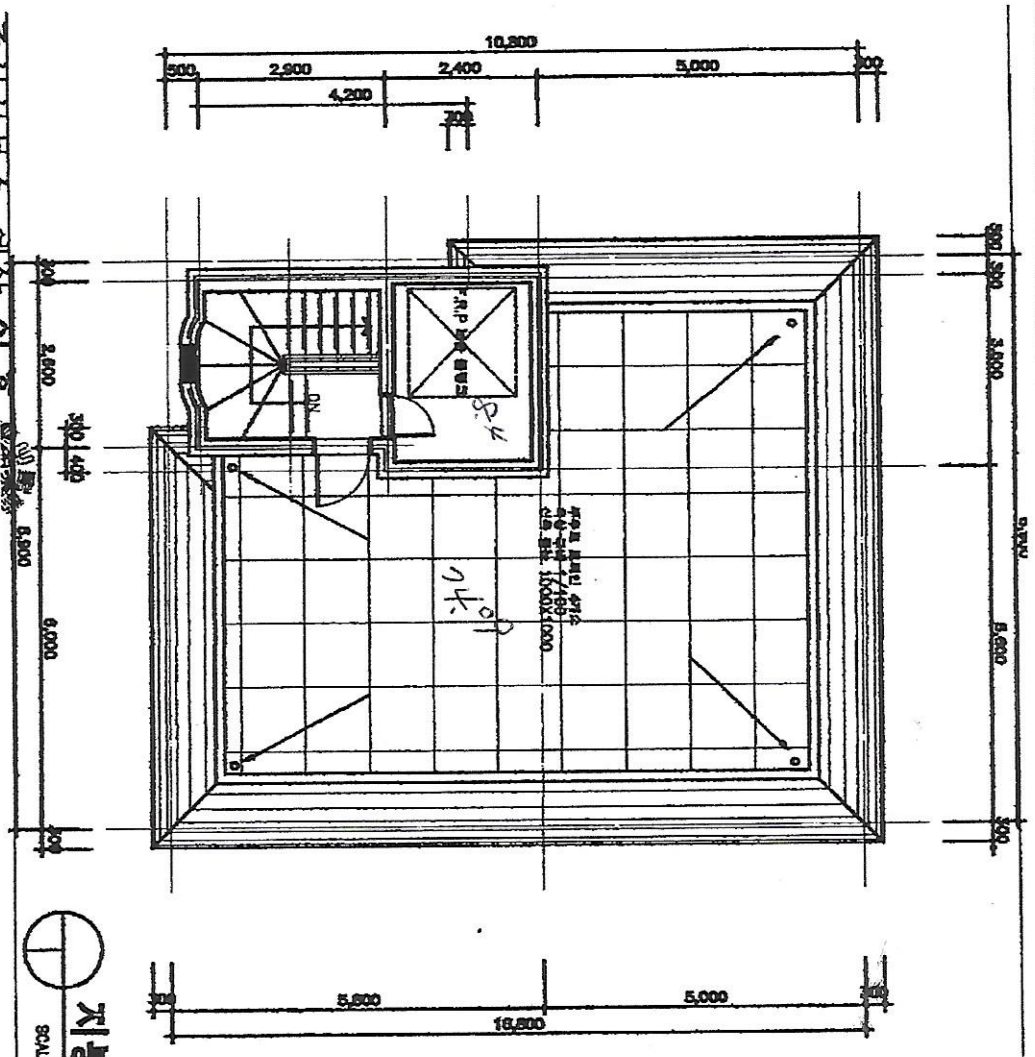
대지위치 서울특별시 강남구 대치동

지번

927-4

도로명주소

서울특별시 강남구 도곡로73길 34



도면의 종류

평면도(지붕층)

축척

1 : 100

도면 작성자

건축사사무소에삼 이흥은 (서명 또는)

작성방법 및 유의사항

1. 배치도(대지의 경계, 대지의 조정면적 「건축법」 제43조에 따른 공개 공간 또는 공개 공간, 건축선(「건축법」 제46조제1항 단서에 따라 건축선이 정해지는 경우에는 건축선 후퇴면적 및 건축선 후퇴거리를 포함한다), 건축물의 배치현황, 대지 안 옥외 주차 현황, 대지에 직접 접한 도면을 말합니다), 각 층 평면도 또는 단위세대평면도(각 층 또는 단위세대까지 상·하수도 및 도시가스 배관의 인입현황을 포함한다), 평면도가 여러 장인 경우에는 별도의 장으로 작성할 수 있습니다.
2. 총면적이 여러 장인 경우에는 별도의 장으로 작성하지 않습니다.
3. 총면적이 여러 장인 경우에는 별도의 장으로 작성하지 않습니다.
4. 공개 공간 또는 공개 공간의 면적, 조정면적, 건축선 후퇴면적의 외곽선은 붉은 점선으로 표시하고, 지시선을 이용하여 면적(건축선 후퇴면적의 경우에는 건축선 후퇴거리를 포함한다)과 시설물을 문자로 표기합니다.